

Inspiratiedag Erfgoeddag Kempen 2022

26 oktober 2021

# Art Center Hugo Voeten Van graanfabriek tot kunsttempel

Eveline Heylen



## Ondernemer en kunstverzamelaar Hugo Voeten (1940-2017)





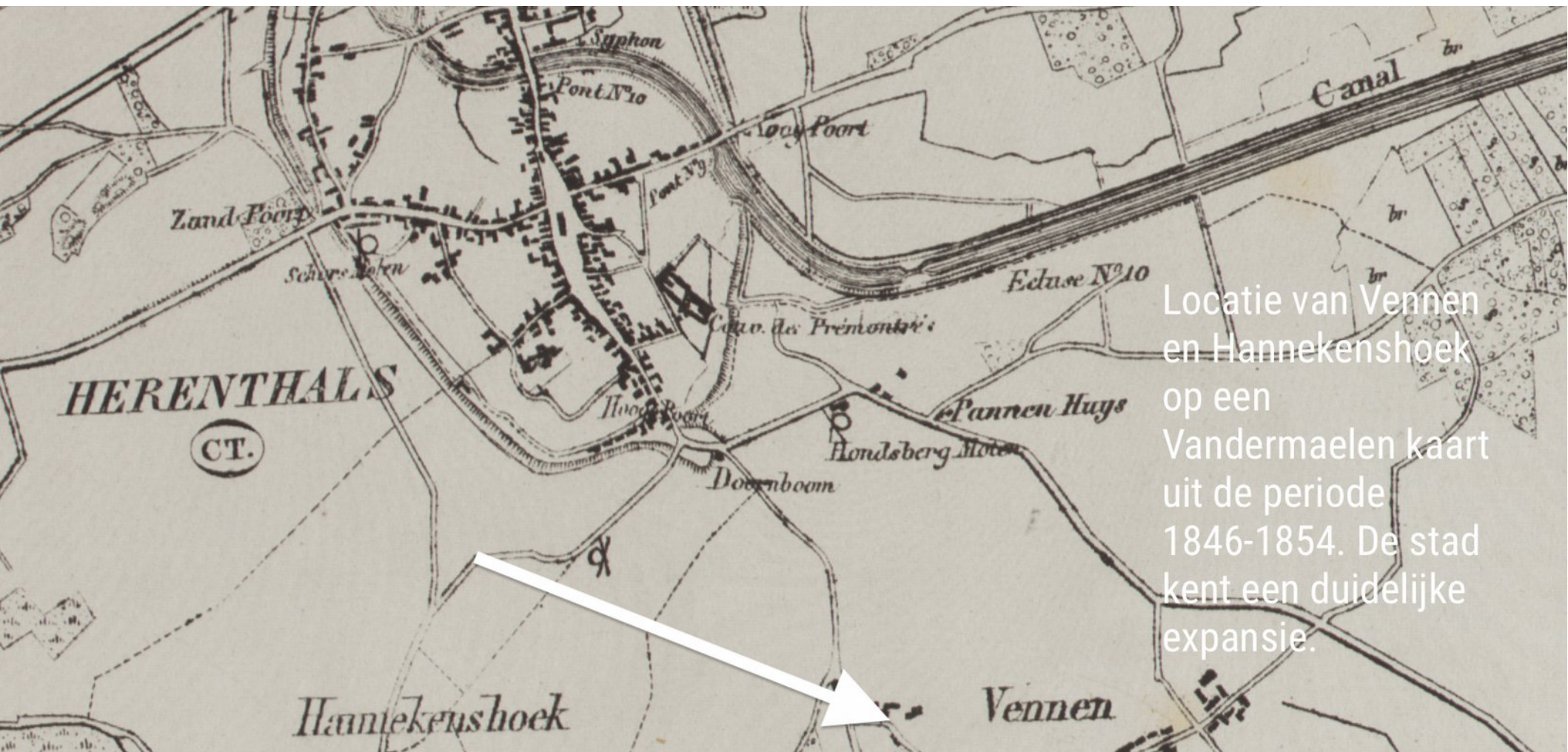
COLLECTION  
**HUGO VOETEN**

Collection Hugo Voeten is 100% privé en telt ca. 2000 werken uit de moderne, hedendaagse en Bulgaarse kunst. Het publiek kan ze bewonderen in Herentals (Art Center) en Geel (Beeldentuin).









Locatie van Vennens en Hannekenshoek op een Vandermaelen kaart uit de periode 1846-1854. De stad kent een duidelijke expansie.



Kanaal Bocholt-Herentals

Albertkanaal

Vennen op een oude luchtfoto uit de jaren 1971. De ligging tussen twee kanalen is duidelijk te zien. De populariteit van het nieuwere Albertkanaal brengt de oude graanfabriek in gevaar.





Vennen op een oude  
luchtfoto uit de jaren  
1979-1990.



De omgeving van de vervallen  
graanfabriek op een oude  
luchtfoto uit 2000-2003 voor  
verkoop, renovatie en  
transformatie tot kunsttempel  
dankzij ondernemer Hugo Voeten  
(1940-2017).



COLLECTION  
**HUGO VOETEN**













BOUWAANVRAAG



Oude Vaartstraat 144  
TURNHOUT

Granen en Zaden

Telef. 1019  
H. R. T. 21914

Turnhout, de 24 december 1953

Aan het College van Burgemeester en Schepenen  
der Stad Herentals.

Mijnheren,

Wij hebben de eer en het genoegen Ued. te laten weten dat wij voornemen zijn op het grondgebied der Stad Herentals industriële gebouwen op te richten. Deze gebouwen zouden opgericht worden in de wijk sectie D n° 701e, 702e, 703e, 704e, 705e, 706e, 707e, 708e, 709e, 710e, 711e, 712e, 713e, 714e, 715e, 716e, 717e, 718e, 719e, 720e, 721e, 722e, 723e, 724e, 725e, 726e, 727e, 728e, 729e, 730e, 731e, 732e, 733e, 734e, 735e, 736e, 737e, 738e, 739e, 740e, 741e, 742e, 743e, 744e, 745e, 746e, 747e, 748e, 749e, 750e, 751e, 752e, 753e, 754e, 755e, 756e, 757e, 758e, 759e, 760e, 761e, 762e, 763e, 764e, 765e, 766e, 767e, 768e, 769e, 770e, 771e, 772e, 773e, 774e, 775e, 776e, 777e, 778e, 779e, 780e, 781e, 782e, 783e, 784e, 785e, 786e, 787e, 788e, 789e, 790e, 791e, 792e, 793e, 794e, 795e, 796e, 797e, 798e, 799e, 800e, 801e, 802e, 803e, 804e, 805e, 806e, 807e, 808e, 809e, 810e, 811e, 812e, 813e, 814e, 815e, 816e, 817e, 818e, 819e, 820e, 821e, 822e, 823e, 824e, 825e, 826e, 827e, 828e, 829e, 830e, 831e, 832e, 833e, 834e, 835e, 836e, 837e, 838e, 839e, 840e, 841e, 842e, 843e, 844e, 845e, 846e, 847e, 848e, 849e, 850e, 851e, 852e, 853e, 854e, 855e, 856e, 857e, 858e, 859e, 860e, 861e, 862e, 863e, 864e, 865e, 866e, 867e, 868e, 869e, 870e, 871e, 872e, 873e, 874e, 875e, 876e, 877e, 878e, 879e, 880e, 881e, 882e, 883e, 884e, 885e, 886e, 887e, 888e, 889e, 890e, 891e, 892e, 893e, 894e, 895e, 896e, 897e, 898e, 899e, 900e, 901e, 902e, 903e, 904e, 905e, 906e, 907e, 908e, 909e, 910e, 911e, 912e, 913e, 914e, 915e, 916e, 917e, 918e, 919e, 920e, 921e, 922e, 923e, 924e, 925e, 926e, 927e, 928e, 929e, 930e, 931e, 932e, 933e, 934e, 935e, 936e, 937e, 938e, 939e, 940e, 941e, 942e, 943e, 944e, 945e, 946e, 947e, 948e, 949e, 950e, 951e, 952e, 953e, 954e, 955e, 956e, 957e, 958e, 959e, 960e, 961e, 962e, 963e, 964e, 965e, 966e, 967e, 968e, 969e, 970e, 971e, 972e, 973e, 974e, 975e, 976e, 977e, 978e, 979e, 980e, 981e, 982e, 983e, 984e, 985e, 986e, 987e, 988e, 989e, 990e, 991e, 992e, 993e, 994e, 995e, 996e, 997e, 998e, 999e, 1000e.

Wij zijn reeds in het bezit van de nodige vergoedingen van de gemeente van Herentals en van de Provincie van Antwerpen. Het is ons nu alleen nog over te laten om de nodige vergoedingen van de Provincie van Antwerpen te verkrijgen. Het is ons nu alleen nog over te laten om de nodige vergoedingen van de Provincie van Antwerpen te verkrijgen.

Wij verzoeken Ued. ons ten spoedigste Ued. goedkeuring te deen gewerden. Het is ons nu alleen nog over te laten om de nodige vergoedingen van de Provincie van Antwerpen te verkrijgen.

Ommedig Ued. te verzoeken voorleijdig neg deze zaak vertrouwelijk te willen afhandelen.

Ued. wij verbaat dankend voor een gunstig gevolg, tekenen wij, Mijnheren, met de meeste hoegachting.

H.V. D.A.I.K. Turnhout  
de beheerder-bestuurder  
*[Signature]*

*Decker Marcel is*  
 ondergetekende, *Wagemans Straat*, wonende te *Turnhout*  
*Vaart- houtbaan* straat, n° *144* handelend als eigenaar, vraag de  
 ating om op grond, gelegen te *Herentals*, *Langshyem veld*  
*de hys kanaal* str.  
 ....., kadastraal gekend wijk *D* n° *701*, de werken  
 te voeren waarvan hieronder een korte beschrijving volgt:

*werken van silo's stapelplaatsen en woning zoals*  
*ingedeeld op bijgevoegd plan.*

beg hierbij de volgende stukken:

- in vier dubbel*
- aanvraag in vier dubbel*
- historisch plan in 2 dubbel*
- attractie uit het kadastraal plan der gemeente*

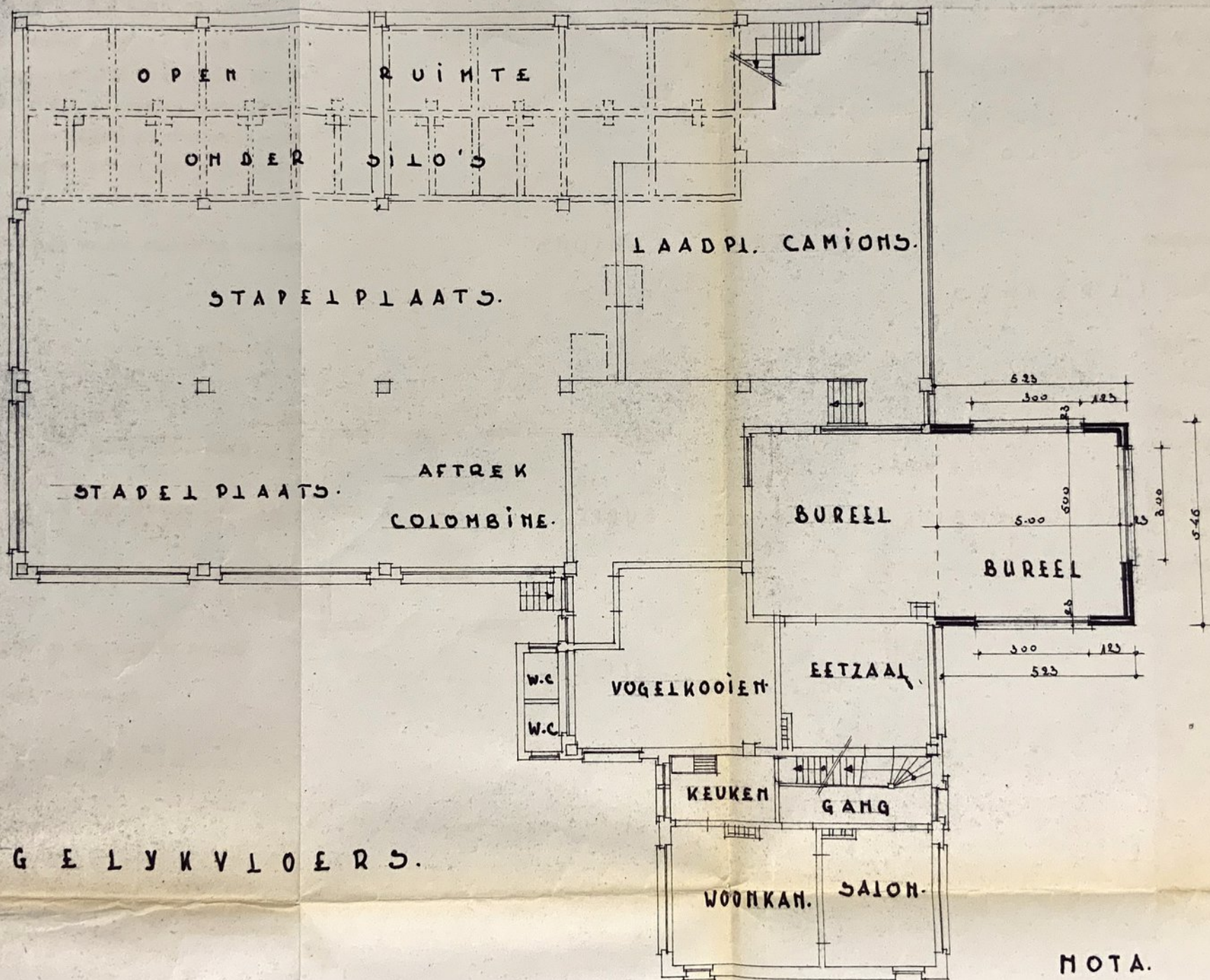
Mijn architect is mr. *L. B. Benants*, wonende te *Turnhout*, *Mordebai n° 219*  
 Hij draagt het n°. *604* in het inschrijvingsregister der provincie  
 Antwerpen.

Gedaan te *Turnhout* de *12-1-54*

de architect,  
*[Signature]*

de aanvrager,  
*[Signature]*

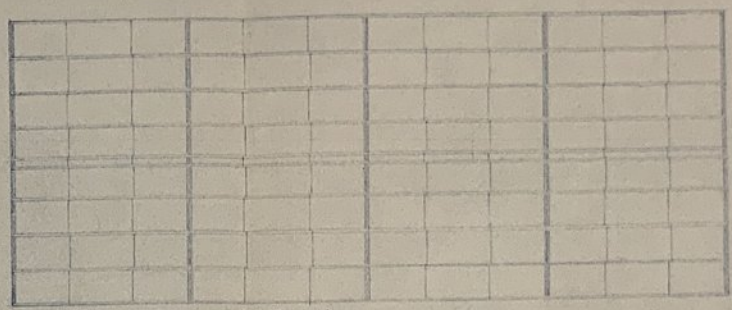
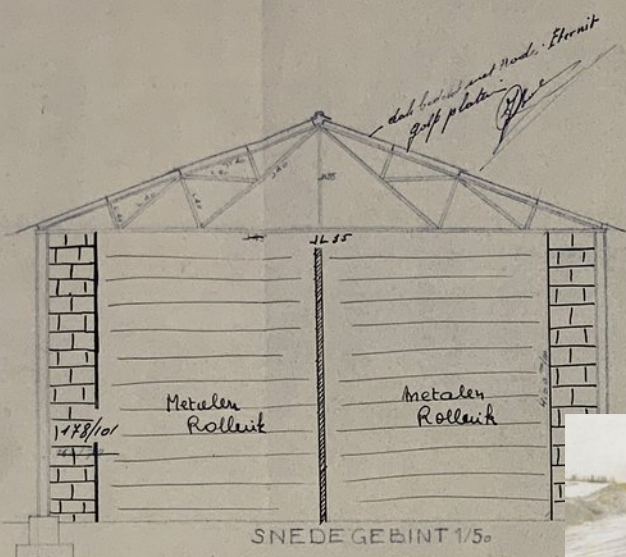




G E L Y K V L O E R S.

NOTA.

DE GEDEVENES BETREFFENDE  
AANGELEVEN ALS RICHTIG

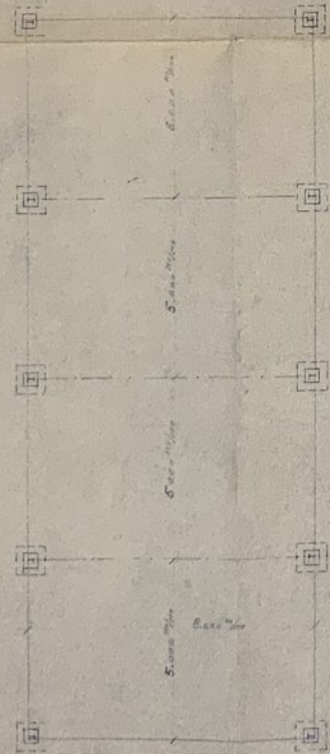


DAKPLAN 1/100

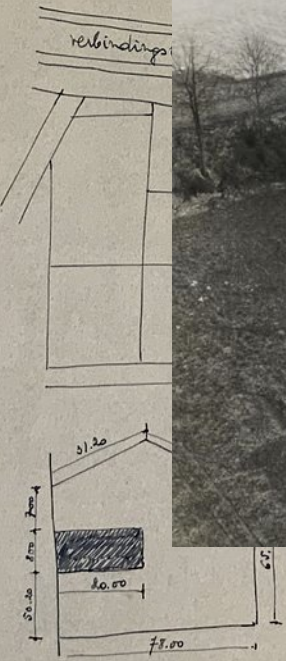
SNEDE GEBINT 1/50



Voittrusel mit ka  
sectie C  
nr 583/H



GRONDPLAN 1/100



crash to 70.700/H.

HANBARS - AFBRAAK en  
Vrijdagmarkt, 12 - ANTWERP  
Tel. 32.56.16

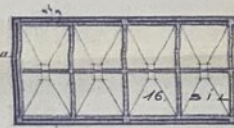
1957/26



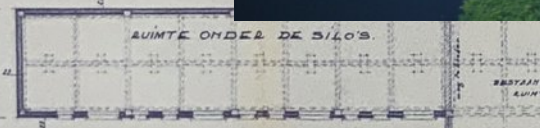
DOOLSHUDE.



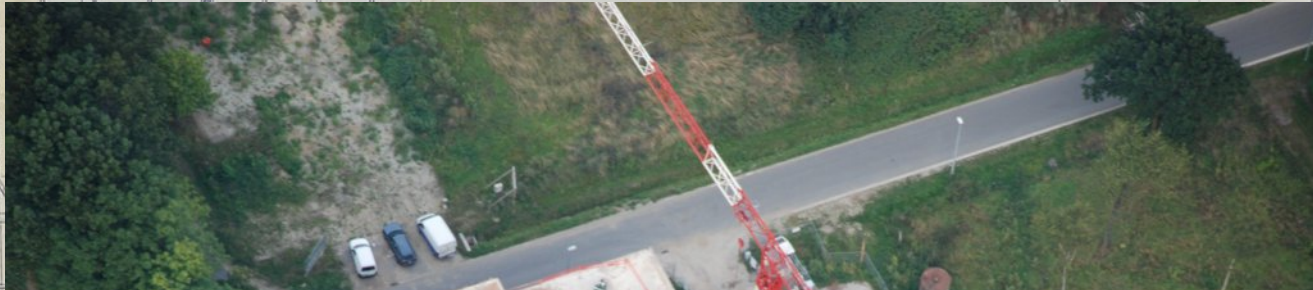
PLAN 2<sup>o</sup>VELD

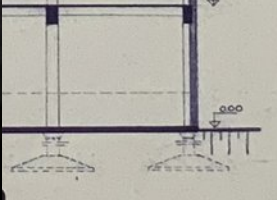
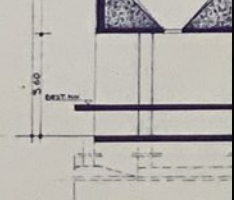
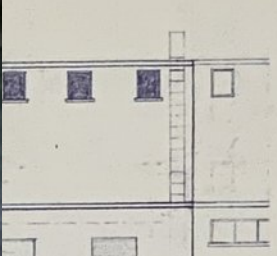
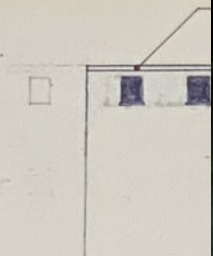


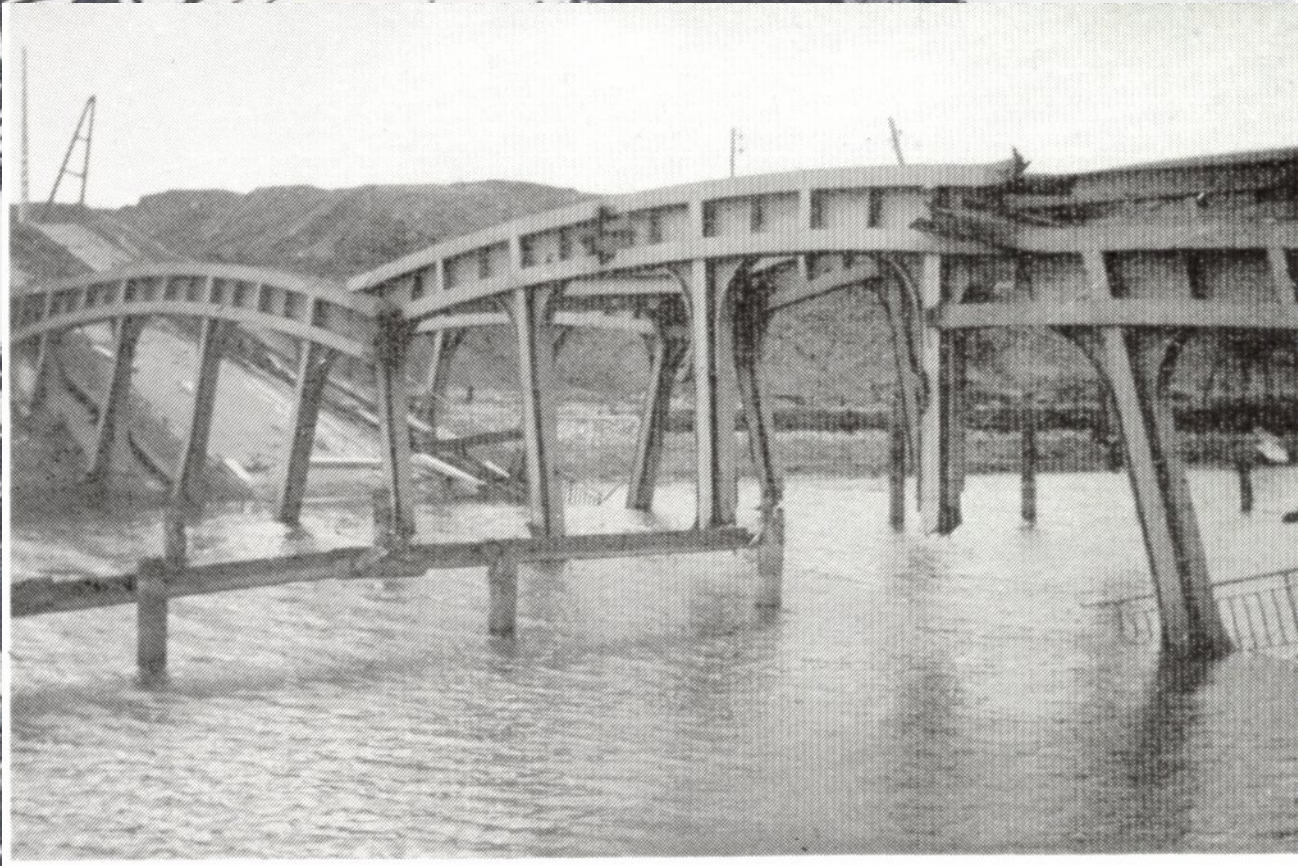
PLAN 1<sup>o</sup>VELD



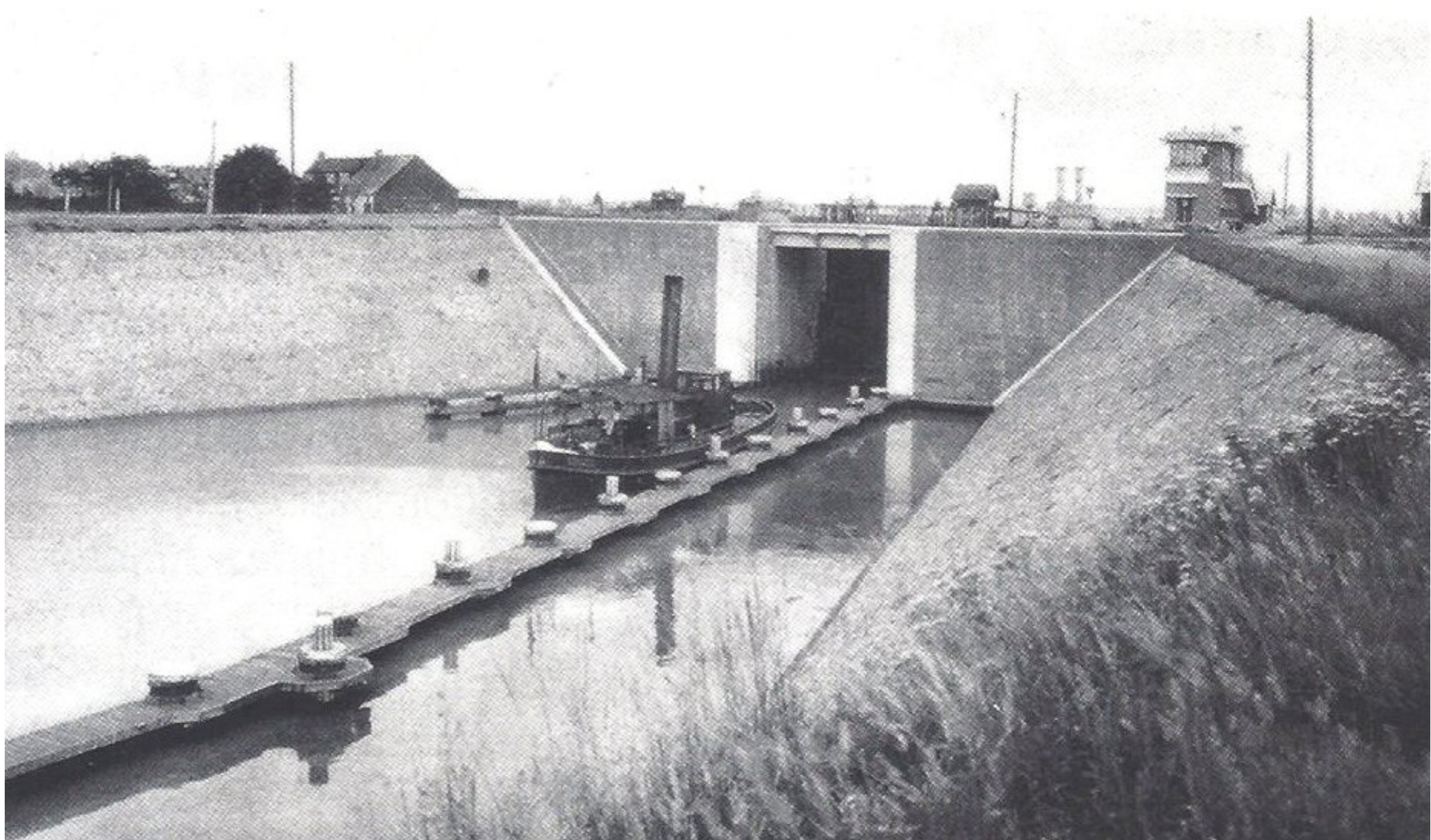
GELUKVLOERS.







Het Albertkanaal verbindt Luik met Antwerpen via steden zoals Genk, Hasselt, Geel en Herentals en daarmee de Maas met de Schelde. Het werd in 1946 in gebruik genomen.



Het Kanaal Bocholt-Herentals vormde eerst een onderdeel van de Kempische Vaart (1846). Het verloor zijn rol als waterweg tussen de industrie rondom Luik en de haven van Antwerpen. Veel verkeer werd overgenomen door het kortere en moderne Albertkanaal.

13 april 1988

TE KOOP

---

SILOKOMPLEX  
+ CONCIERGEWONING  
+ UITBREIDINGSTERREIN

---

---

LIGGING

---

SILO'S	DOLFIJN
VENNEN	23, 24
2410	HERENTALS

Ideaal gelegen voor economisch transport :

- langs kanaal Bocholt-Herentals  
(= aftakking van Albertkanaal via sas van  
50 m x 7 m)  
Zie bijlage 1. : Fotokopie van militaire kaart.
- op enkele kilometers van autostrade Antwerpen-  
Luik , afrit nummer 22, Herentals-Oost.

os Dolfijn

sectie D nr 701 kl.

icht dat de gebouwen en  
Herentals, Vennen 24 en  
otgeen gevaar oplevert

voerd door de technische

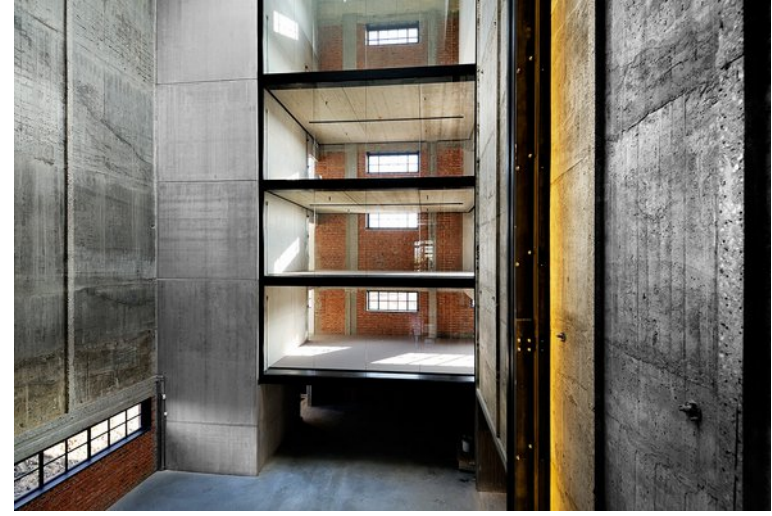
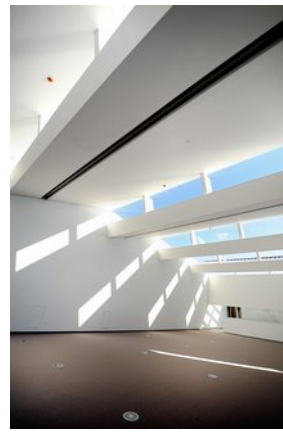
re maatregelen - herstel

Hoogachtend,

De Burgemeester,

C. De Peuter.





Renovatie door  
Wouter Bastijns &  
Barent Bulcke  
2006-2012





Feuerle Collection  
Berlijn



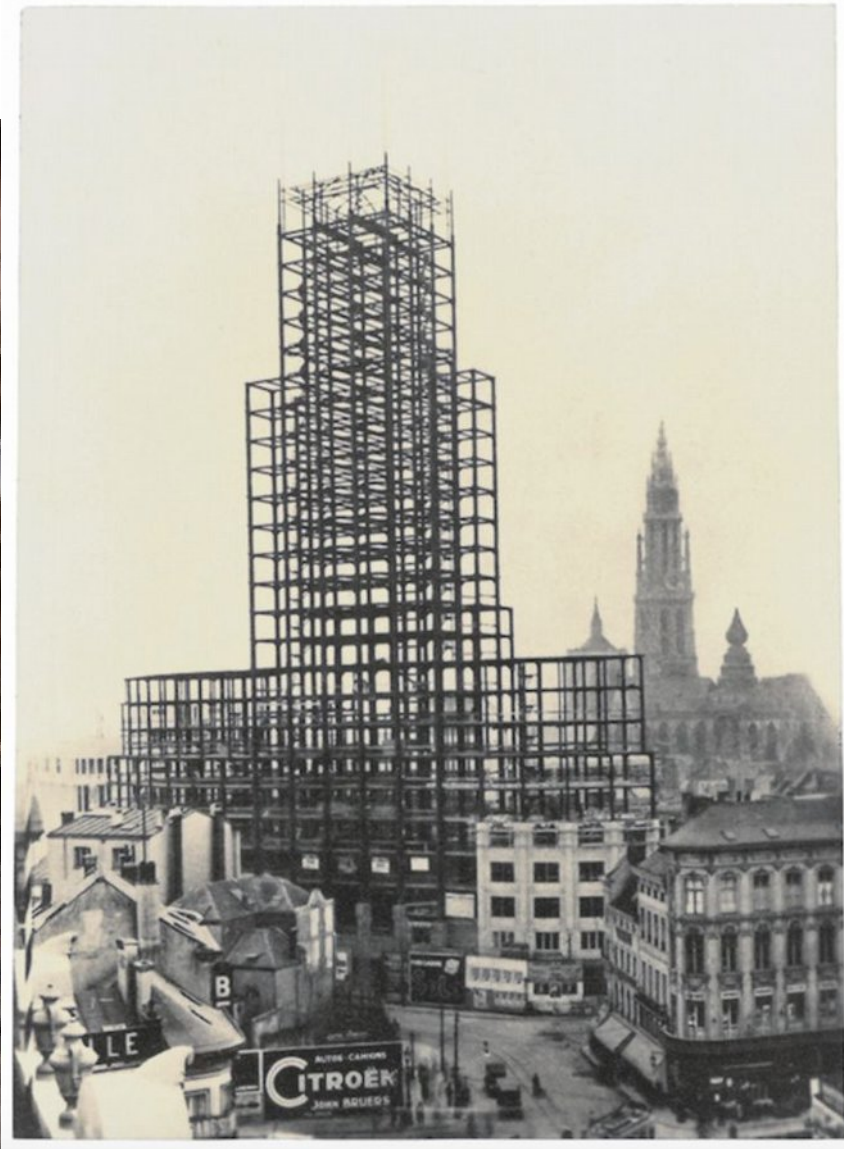
Pinault Collection  
Venetië



Pinault Collection  
Parijs



Vanhaerents  
Brussel



Fernard Huts  
Antwerpen



COLLECTION  
**HUGO VOETEN**